



BOREA

- _Vitrine verticale
- _Groupe logé ou semi-logé (SPI)
- _CO₂ centralisé prochainement disponible



ILÔT



SEUL



TÊTE DE GONDOLE

CONFIGURATIONS



*En option avec appareil pour tête de gondole des deux côté

Vitrine moderne et éco-énergétique.

Dernière innovation d'AHT, la BOREA a été conçue dans une volonté d'efficacité énergétique associée à un design moderne et élégant. La vitrine est disponible en groupe logé et semi-logé (SPI) pour une utilisation en boucle d'eau.



MERCHANDISING VISUEL

Des lumières LED verticales et horizontales ainsi qu'un éclairage des étagères disponible selon les modèles éclairent la vitrine permettant une excellente mise en valeur des produits. La BOREA est disponible en version ouverte (sans portes) et en version fermée afin de garantir ses économies d'énergie. De nombreuses possibilités de personnalisation de la vitrine sont disponibles : joues vitrées, pare-chocs design, aménagements intérieurs... La surface vitrée de la BOREA a également été augmentée de 6% par rapport à la vitrine VENTO.



SYSTÈME FLEXIBLE

La BOREA est proposée en version groupe logé et ainsi qu'en version semi-logé (SPI) pour une installation sur boucle d'eau. Différentes options d'installation permettent la meilleure intégration possible conformément aux exigences du marché. Grâce à une nouvelle ergonomie de sa structure, la vitrine peut être accolée directement aux murs et raccordée aux évacuations des eaux de condensat existantes. La BOREA propose également plusieurs possibilités d'affichages des prix sur des portes-étiquettes.



ENVIRONNEMENT ET CLIMAT

La BOREA fonctionne avec un système de refroidissement hermétique et scellé, minimisant le risque de fuite. L'ensemble des modèles sont conformes au plus haut standard de sécurité VDE (association pour les technologies électriques, électroniques et informatiques). De plus, elles utilisent le réfrigérant naturel propane (R-290), les rendant particulièrement respectueux de l'écologie. Le R-290 a l'un des plus faibles potentiels de réchauffement global (PRG) du marché.



ÉCONOMIES D'ÉNERGIE ÉLEVÉES

Tous les modèles de la BOREA fonctionnent dans une plage IEE (indice d'efficacité énergétique) comprise entre B et E. Les modèles d'une longueur de 250 cm et plus utilisent une technologie multi-circuit (deux circuits de refroidissement) améliorant la stabilité de la température en cas de panne. La BOREA en version fermée consomme environ 40% moins d'énergie que la Vento Eco.



COMPATIBLE AVEC L'AMS

Notre système de sécurité Active Monitoring Système (AMS) détecte les problèmes en temps réel sur les appareils. L'AMS est un complément crucial à tous les produits AHT, rendant la gestion des magasins et la surveillance des solutions AHT plus facile pour nos clients. Nos appareils sont également compatibles avec d'autres systèmes de surveillance à distance.



PERSONNALISATION

La BOREA peut être adaptée aux designs des magasins. Une large gamme de couleurs est disponible.

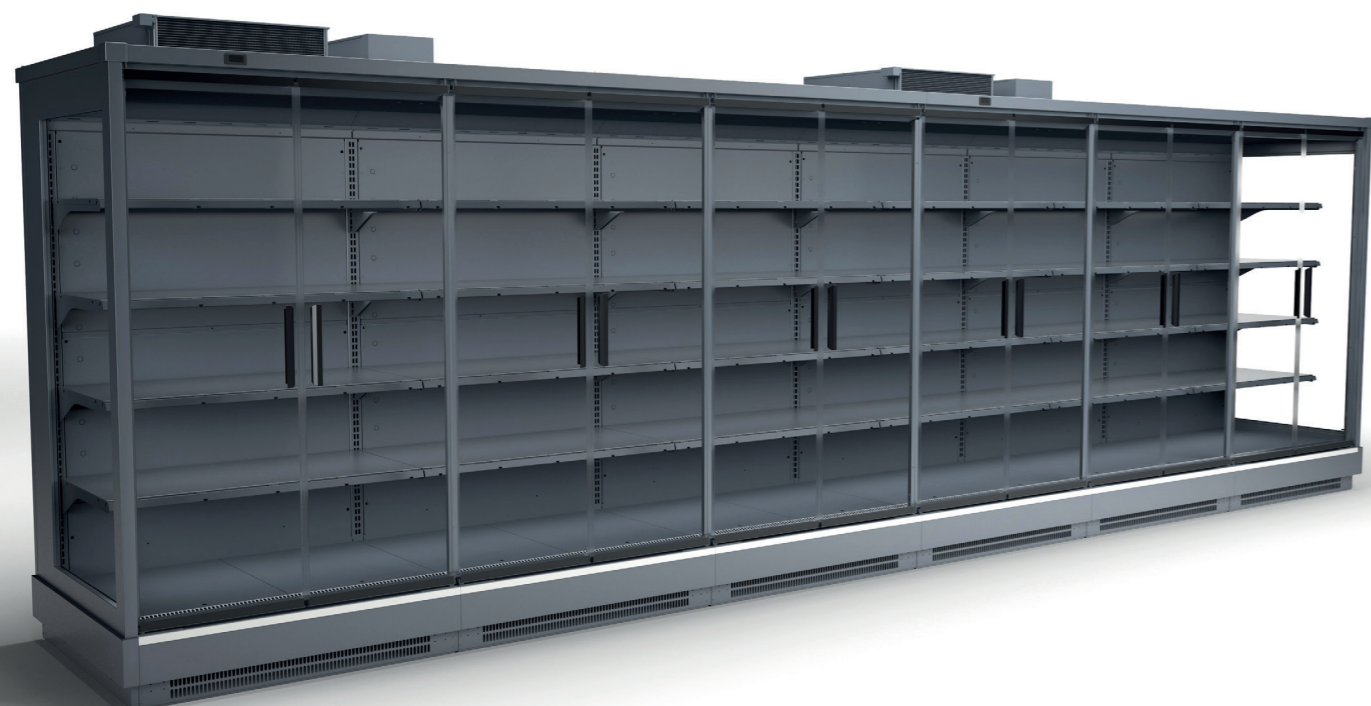
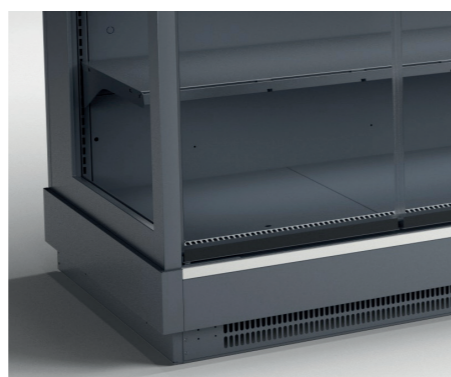
USPs

EFFICACITÉ ÉNERGÉTIQUE

La conception de la BOREA met l'accent sur l'efficacité énergétique afin de générer une réduction des coûts de fonctionnement pour l'utilisateur final. La vitrine affiche un index d'efficacité énergétique (EEI) compris entre B et E selon la version. Les innovations disponibles offrent un large choix de températures de conservation des aliments tout en garantissant un contrôle optimal de leur stabilité. La surface de présentation totale a été augmentée pour s'adapter aux standards du marché des vitrines centralisées. La rapidité d'installation et la flexibilité de la vitrine représentent des atouts majeurs à son utilisation.

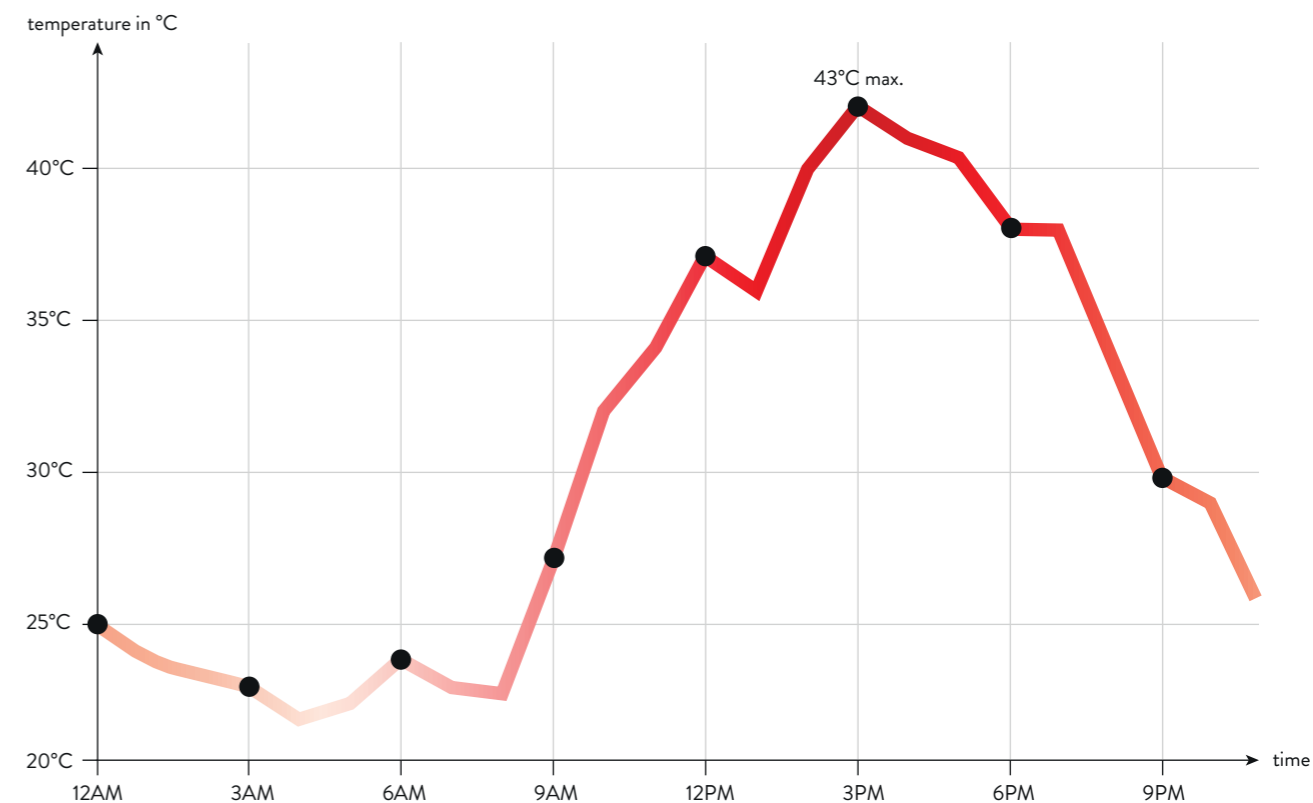
RÉCUPÉRATION DE CHALEUR

La chaleur résiduelle générée par la vitrine en version semi-logé (SPI) peut être utilisée pour chauffer différentes zones d'un point de vente. La tuyauterie raccordée à la vitrine permet de diriger la chaleur résiduelle vers la station de pompage externe et le condenseur. Ceci élimine le besoin d'une salle des machines séparée, entraînant des économies d'espace et de coûts.



La stabilité de la température

La BOREA SPI (boucle d'eau) garantit la stabilité de la température interne et la sécurité des aliments pour une température ambiante dans le magasin allant jusqu'à 43° ce qui représente un atout majeur dans les régions les plus chaudes.



Measured in Sassari/Sardinia/Italy 2023

PLAGES DE TEMPÉRATURE

3S1*	Viande & Poisson	-1°C to +2°C
3M0**	Produits laitiers, température spéciale	-1°C to +4°C
3M1	Produits laitiers, plus froids	-1°C to +5°C
3M2	Produits laitiers	-1°C to +7°C
3H1	Légumes & fruits réfrigérés	+1°C to +10°C

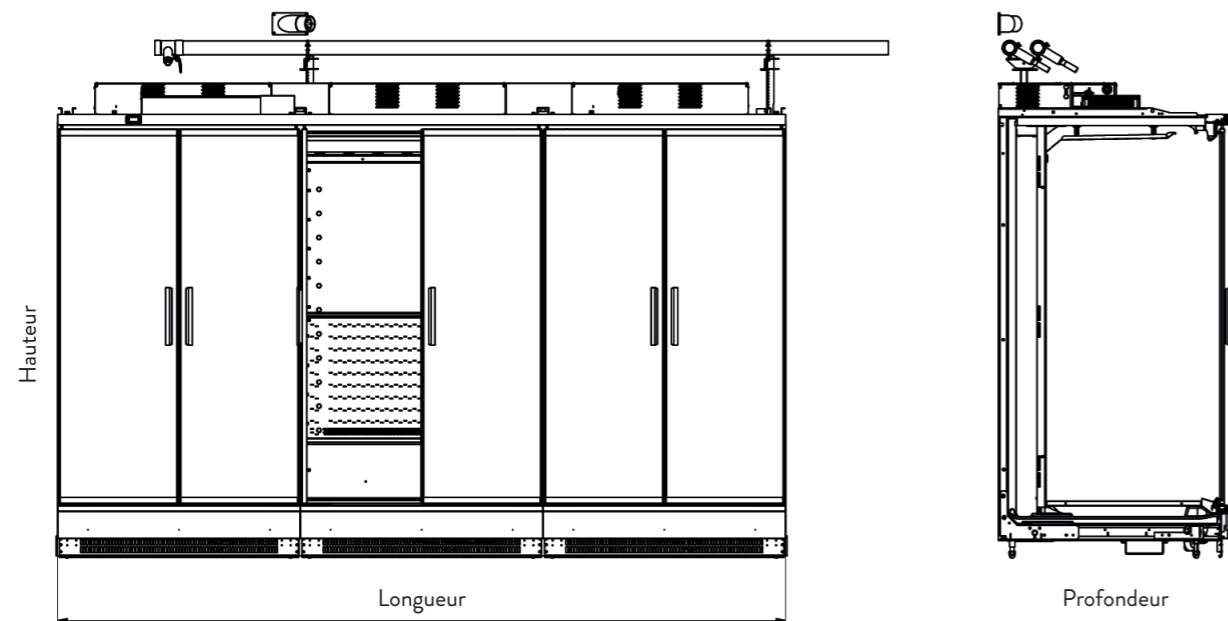
* uniquement avec portes en verre

** armoires ouvertes uniquement en configurations spéciales

BOREA SPI



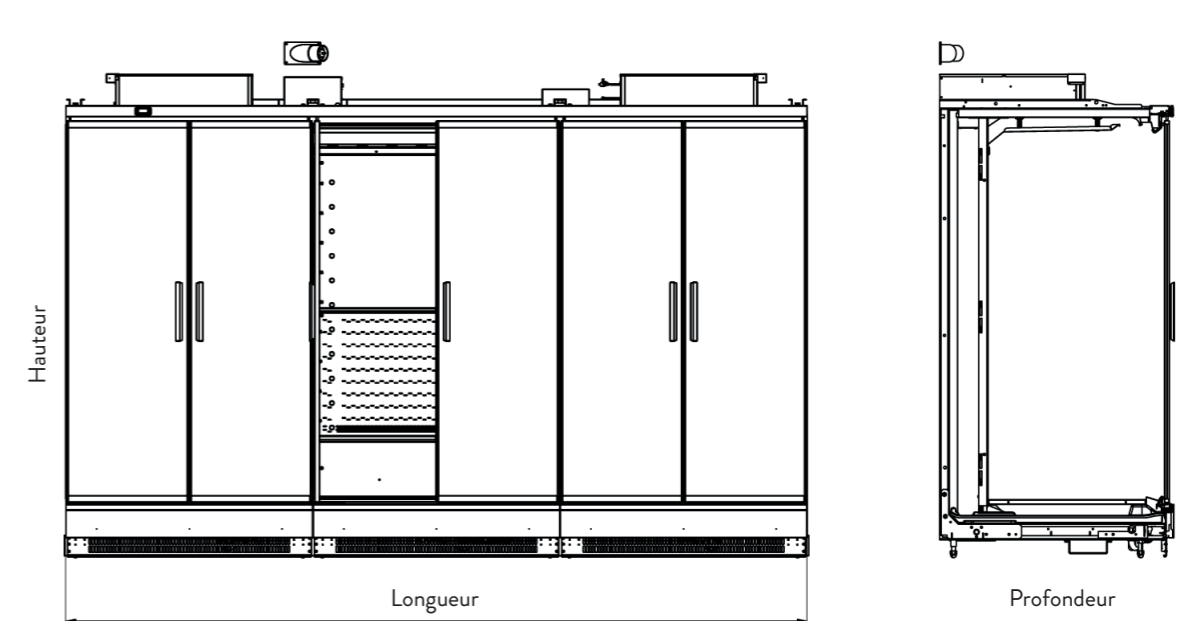
BOREA SPI		Longueur extérieure	Profondeur extérieure	Hauteur intérieur/extérieur	Profondeur d'étagère	Montant de l'étagère
L6 125	mm	1250	985	1640 / 2265	500	6
L6 187	mm	1875	985	1640 / 2265	500	6
L6 187 EC	mm	1875	985	1640 / 2265	500	6
L6 250	mm	2500	985	1640 / 2265	500	6
L6 375	mm	3750	985	1640 / 2265	500	6
H6 125	mm	1250	985	1850 / 2465	500	7
H6 187	mm	1875	985	1850 / 2465	500	7
H6 250 EC	mm	2500	985	1850 / 2465	500	7
H6 250	mm	2500	985	1850 / 2465	500	7
H6 375	mm	3750	985	1850 / 2465	500	7
L7 125	mm	1250	1085	1640 / 2265	600	6
L7 187	mm	1875	1085	1640 / 2265	600	6
L7 187 EC	mm	1875	1085	1640 / 2265	600	6
L7 250	mm	2500	1085	1640 / 2265	600	6
L7 375	mm	3750	1085	1640 / 2265	600	6
H7 125	mm	1250	1085	1840 / 2265	600	7
H7 187	mm	1875	1085	1840 / 2265	600	7
H7 250 EC	mm	2500	1085	1840 / 2265	600	7
H7 250	mm	2500	1085	1840 / 2265	600	7
H7 375	mm	3750	1085	1840 / 2265	600	7
L8 125	mm	1250	1185	1640 / 2265	600	6
L8 187	mm	1875	1185	1640 / 2265	600	6
L8 250 EC	mm	2500	1185	1640 / 2265	600	6
L8 250	mm	2500	1185	1640 / 2265	600	6
L8 375	mm	3750	1185	1640 / 2265	600	6
H8 125	mm	1250	1185	1840 / 2465	600	7
H8 187	mm	1875	1185	1840 / 2465	600	7
H8 250 EC	mm	2500	1185	1840 / 2465	600	7
H8 250	mm	2500	1185	1840 / 2465	600	7
H8 375	mm	3750	1185	1840 / 2465	600	7



BOREA AIR



BOREA AIR		Longueur extérieure	Profondeur extérieure	Hauteur intérieur/extérieur	Profondeur d'étagère	Montant de l'étagère
L6 125	mm	1250	985	1640 / 2245	500	6
L6 187	mm	1875	985	1640 / 2245	500	6
L6 187 EC	mm	1875	985	1640 / 2245	500	6
L6 250	mm	2500	985	1640 / 2245	500	6
L6 375	mm	3750	985	1640 / 2245	500	6
H6 125	mm	1250	985	1840 / 2445	500	7
H6 187	mm	1875	985	1840 / 2445	500	7
H6 187 EC	mm	1875	985	1840 / 2445	500	7
H6 250	mm	2500	985	1840 / 2445	500	7
H6 375	mm	3750	985	1840 / 2445	500	7
L7 125	mm	1250	1085	1640 / 2245	600	6
L7 187	mm	1875	1085	1640 / 2245	600	6
L7 250 EC	mm	2500	1085	1640 / 2245	600	6
L7 250	mm	2500	1085	1640 / 2245	600	6
L7 375	mm	3750	1085	1640 / 2245	600	6
H7 125	mm	1250	1085	1840 / 2445	600	7
H7 187	mm	1875	1085	1840 / 2445	600	7
H7 250 EC	mm	2500	1085	1840 / 2445	600	7
H7 250	mm	2500	1085	1840 / 2445	600	7
H7 375	mm	3750	1085	1840 / 2445	600	7
L8 125	mm	1250	1185	1640 / 2245	600	6
L8 187	mm	1875	1185	1640 / 2245	600	6
L8 250 EC	mm	2500	1185	1640 / 2245	600	6
L8 250	mm	2500	1185	1640 / 2245	600	6
L8 375	mm	3750	1185	1640 / 2245	600	6
H8 125	mm	1250	1185	1840 / 2445	600	7
H8 187	mm	1875	1185	1840 / 2445	600	7
H8 250 EC	mm	2500	1185	1840 / 2445	600	7
H8 250	mm	2500	1185	1840 / 2445	600	7
H8 375	mm	3750	1185	1840 / 2445	600	7



AHT Cooling Systems GmbH
2 bis, Avenue Chantelot
69520 Grigny | France

t: +33472241093
info@fr.aht.at
fr.aht.at